

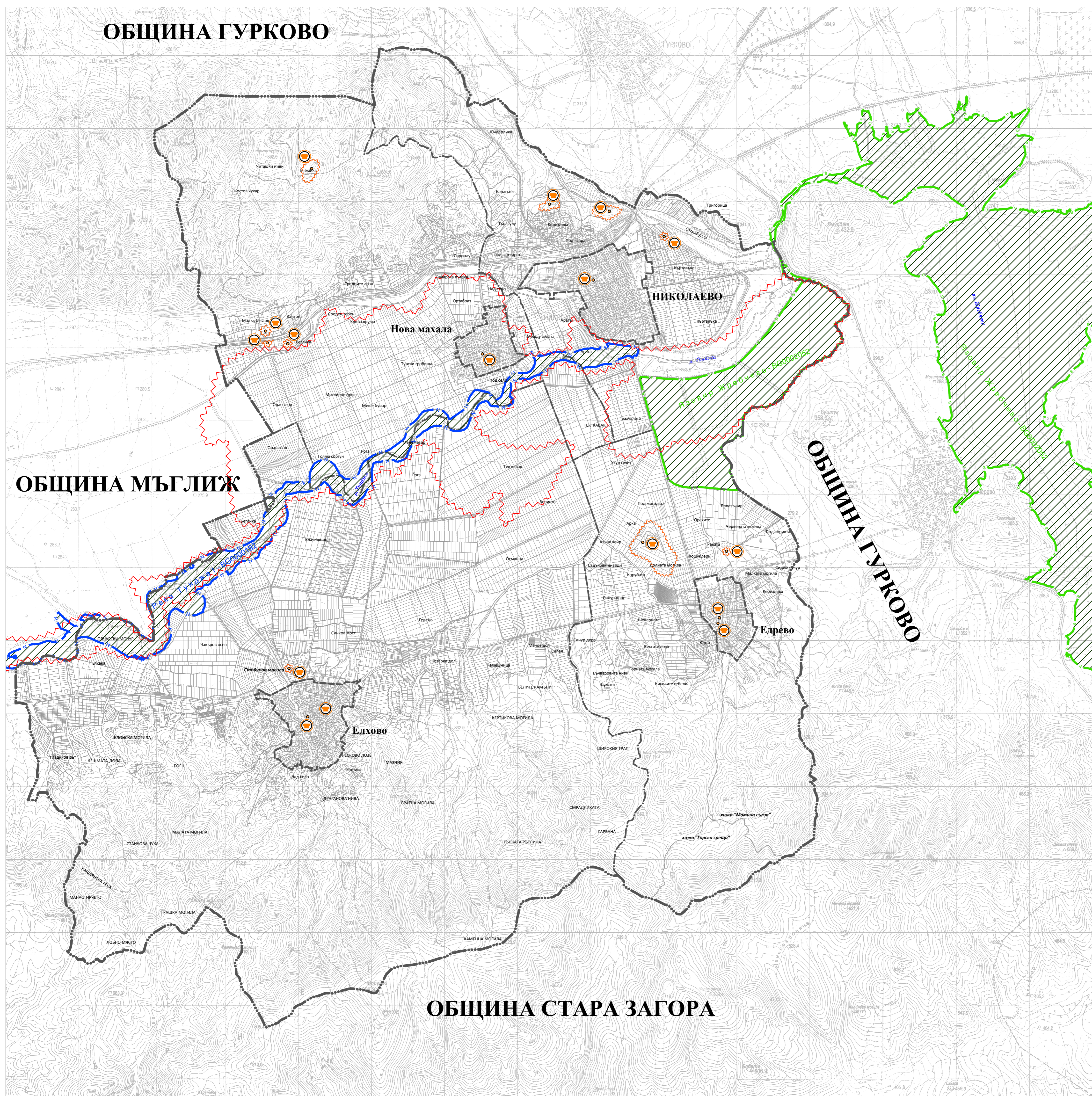


ОБЩ УСТРОЙСТВЕН ПЛАН НА ОБЩИНА НИКОЛАЕВО

ПРЕДВАРИТЕЛЕН ПРОЕКТ

СХЕМА НА ЗАЩИТЕНИТЕ ТЕРИТОРИИ

М 1:25 000



0.1.	ГРАНИЦИ	
0.1.1.	ГРАНИЦА НА ОБЛАСТ	-----
0.1.2.	ГРАНИЦА НА ОБЩИНА	-----
0.1.3.	ГРАНИЦА НА ЗЕМЛИЩЕ	-----
0.1.4.	СТРОИТЕЛНА ГРАНИЦА НА НАСЕЛЕНО МЯСТО	-----
0.2.	ЗАЩИТЕНИ ТЕРИТОРИИ И ЗОНИ	
0.2.1.	ЗОНИ ЗА ПРИРОДОЗАЩИТА	
0.2.1.1.	ЗАЩИТЕНА ЗОНА от НАТУРА 2000 по ДИРЕКТИВА ЗА МЕСТООБИТАНИЯТА	
0.2.1.2.	ЗАЩИТЕНА ЗОНА от НАТУРА 2000 по ДИРЕКТИВА ЗА ПТИЦИТЕ	
0.2.2.	ТЕРИТОРИИ И ЗОНИ ЗА ЗАЩИТА И ОПАЗВАНЕ НА КУЛТУРНО-ИСТОРИЧЕСКОТО НАСЛЕДСТВО	
0.2.2.1.	ЗОНИ ЗА АРХЕОЛОГИЧЕСКО НАБЛЮДЕНИЕ И ПРОУЧВАНЕ	
0.2.2.2.	ТЕРЕНИ С НАЛИЧИЕ НА НКЦ	
0.2.2.3.	ТЕРЕН С НАЛИЧИЕ НА НКЦ, НЕКОНКРЕТИЗИРАНО И НЕУСТАНОВЕНО МЕСТОПОЛОЖЕНИЕ	
0.2.3.	ТЕРИТОРИИ ЗА ЗАЩИТА ОТ ПРИРОДНИ БЕДСТВИЯ	
0.2.3.1.	ОБХВАТ НА НАВОДНЕНИЯ С МАЛКА ВЕРОЯТНОСТ - ПЕРИОД НА ПОВТОРЕНИЕ 1000 ГОДИНИ - ЗАЛЯТА ТЕРИТОРИЯ	

ГЕОЦЕНТЪР ЕООД - Устройствено планиране и инвестиционно проектиране гр. София, ул. Отец Паисий №47, тел./факс: 02 9882669, Моб. 0888338773, e-mail: geocenter@mail.bg			
ОБЕКТ:	ОБЩ УСТРОЙСТВЕН ПЛАН НА ОБЩИНА НИКОЛАЕВО		
ЧЕРТЕЖ:	СХЕМА НА ЗАЩИТЕНИТЕ ТЕРИТОРИИ		
ВЪЗЛОЖИТЕЛ:	ОБЩИНА НИКОЛАЕВО		
ПРОЕКТАНТИ:	доп. д-р арх. ВАЛЕРИ ИВАНОВ		МАЩАБ: 1:25 000
	арх. ДИАНА ПЕТКОВА		
	инж. ОГНЯН БЪКЛОВ		
	инж. СВЕТОЗАР БЛАГОЕВ		
	инж. ИЛИЯ КОПРАЛЕВ		
УПРАВИТЕЛ:	инж. СНЕЖАНА ГЕРГОВА		ФАЗА: III
	инж. ЛЪЧЕЗАР ЗАХАРЧЕВ		ДАТА: 12.2014 г.
	инж. ДОБРИН РУСЕВ		